



ประกาศ องค์การบริหารส่วนตำบลด้านช้าง

เรื่อง การประชาสัมพันธ์ ภาษีที่ดินและสิ่งปลูกสร้าง และภาษีป้าย

ประจำปี
2568

ภาษีที่ดินและสิ่งปลูกสร้าง

ผู้เสียภาษี : เจ้าของที่ดินหรือสิ่งปลูกสร้าง หรือเป็นผู้ครอบครอง หรือทำประโยชน์ในที่ดินหรือสิ่งปลูกสร้างอันเป็นทรัพย์สินของรัฐ

- แจ้งรายการที่ดินและสิ่งปลูกสร้าง ● ภายในเดือน มกราคม 2568
- ประกาศราคาประเมินทุนทรัพย์ ● ก่อนวันที่ 1 เมษายน 2568
- แจ้งประเมินภาษีให้แก่ผู้เสียภาษี ● ภายในเดือน เมษายน 2568
- ชำระภาษีตามแบบแจ้งการประเมิน ● ภายในเดือน มิถุนายน 2568
- ผ่อนชำระภาษี ● มิถุนายน-สิงหาคม 2568

- เบี้ยปรับ**
 - ร้อยละ 10 ของค่าภาษี ชำระภาษีก่อนออกหนังสือแจ้งเดือน
 - ร้อยละ 20 ของค่าภาษี ชำระภายในวันที่กำหนดไว้ในหนังสือแจ้งเดือน
 - ร้อยละ 40 ของค่าภาษี ชำระเกินวันที่กำหนดไว้ในหนังสือแจ้งเดือน
- เงินเพิ่ม**
 - ร้อยละ 1 ของค่าภาษี ต่อเดือนที่ค้างชำระ

บทลงโทษ เบี้ยปรับ เงินเพิ่ม อาศัยทรัพย์สินและขายทอดตลาด ราชการทำนิติกรรมเกี่ยวกับที่ดิน



ภาษีป้าย

ผู้เสียภาษี : เจ้าของ หรือผู้ครอบครองป้าย

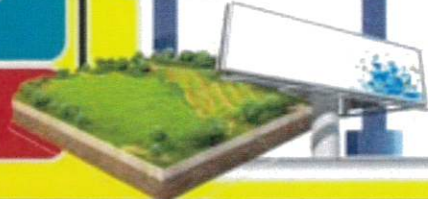


- ยื่นแบบแสดงรายการ (ภ.ป.1) มกราคม - มีนาคม 2568
- ระยะเวลาการชำระภาษี ภายใน 15 วัน นับแต่วันที่ได้รับแจ้งประเมิน
- ไม่ยื่นแบบตามเวลาที่กำหนด เงินเพิ่มร้อยละ 10 ของภาษีป้าย
- ไม่ชำระภายในเวลาที่กำหนด เงินเพิ่มร้อยละ 2 ต่อเดือนของภาษีป้าย

กรณีติดตั้งป้ายใหม่ให้ยื่นแบบฯ และชำระภาษี ภายใน 15 วันนับแต่วันที่ติดตั้งป้าย

**อัตราภาษี
ป้ายใหม่**
(บาท/500 ตร.ซม.)

ประเภท 1	อักษรไทยล้วน	(ก) ข้อความ เคลื่อนที่ / เปลี่ยนได้	10
		(ข) ข้อความ ไม่ เคลื่อนที่/เปลี่ยนไม่ได้	5
ประเภท 2	อักษรไทยปนกับ ตัวประศด/ภาพ เครื่องหมายอื่น	(ก) ข้อความ เคลื่อนที่ / เปลี่ยนได้	52
		(ข) ข้อความ ไม่ เคลื่อนที่/เปลี่ยนไม่ได้	26
ประเภท 3	ไม่มีอักษรไทย อักษรไทยอยู่ใต้/ ตัวว่าตัวประศด	(ก) ข้อความ เคลื่อนที่ / เปลี่ยนได้	52
		(ข) ข้อความ ไม่ เคลื่อนที่/เปลี่ยนไม่ได้	50



สอบถามข้อมูลเพิ่มเติมได้ที่ กองคลัง งานพัฒนาและจัดเก็บรายได้ อบต.ด้านช้าง โทร. 042-315852 ในวันเวลาราชการ