

กรมส่งเสริมการเกษตร
๒๕๖๙
๒๕ มิ.ค. ๖๙



กรมส่งเสริมการเกษตร
๒๕ มิ.ค. ๒๕๖๙

ที่ มท ๐๘๑๐.๗/ว ๑๕๕๑

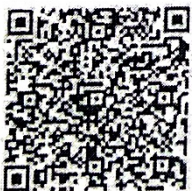
ถึง สำนักงานส่งเสริมการปกครองท้องถิ่นจังหวัด ทุกจังหวัด

ด้วยสำนักงาน ก.พ.ร. แจ้งผลการสำรวจความพึงพอใจของประชาชนต่อการให้บริการของหน่วยงานของรัฐในปี พ.ศ. ๒๕๖๘ มีผลภาพรวมคิดเป็นร้อยละ ๘๓.๒๐ ซึ่งเพิ่มสูงขึ้นจากปีที่ผ่านมา โดยมีข้อเสนอแนะสำคัญให้หน่วยงานรัฐปรับปรุงระยะเวลารอคอยในการรับบริการให้รวดเร็วยิ่งขึ้น ทั้งนี้ ในปี พ.ศ. ๒๕๖๙ สำนักงาน ก.พ.ร. กำหนดจัดเก็บข้อมูลการสำรวจฯ จำนวน ๒ รอบ คือ ในเดือนมีนาคมและเดือนสิงหาคม เพื่อเปรียบเทียบผลสัมฤทธิ์ของการพัฒนาบริการ จึงขอความร่วมมือกรมส่งเสริมการปกครองท้องถิ่นแจ้งองค์กรปกครองส่วนท้องถิ่นดำเนินการเผยแพร่แบบสำรวจออนไลน์ผ่านช่องทางเว็บไซต์ สื่อสังคมออนไลน์ และปิดประกาศประชาสัมพันธ์ ณ จุดให้บริการ เพื่อเชิญชวนผู้รับบริการตอบแบบสำรวจหลังใช้บริการ รวมถึงอนุญาตให้เจ้าหน้าที่เข้าดำเนินการสำรวจ ณ จุดบริการในกรณีที่มีความจำเป็น เพื่อนำข้อมูลมาใช้ในการพัฒนาประสิทธิภาพการให้บริการประชาชนตามเจตนารมณ์ของพระราชบัญญัติการอำนวยความสะดวกในการพิจารณาอนุญาตของทางราชการ พ.ศ. ๒๕๕๘ ต่อไป

กรมส่งเสริมการปกครองท้องถิ่น ขอความร่วมมือสำนักงานส่งเสริมการปกครองท้องถิ่นจังหวัด เผยแพร่และแจ้งขอความร่วมมือให้แก่องค์กรปกครองส่วนท้องถิ่น เผยแพร่แบบสำรวจออนไลน์ผ่านช่องทางต่าง ๆ ของหน่วยงาน เพื่อให้ได้รับข้อมูลที่เป็นประโยชน์ มาใช้ในการพัฒนาการให้บริการประชาชน รายละเอียดปรากฏตาม QR Code หายหนังสือฉบับนี้



กลุ่มงานส่งเสริมและพัฒนาท้องถิ่น
วันที่ 24 มี.ค. 2569
เวลา 15:24 น.



สื่อประชาสัมพันธ์

กองพัฒนาและส่งเสริมการบริหารงานท้องถิ่น

กลุ่มงานส่งเสริมการบริหารกิจการบ้านเมืองที่ดีท้องถิ่น

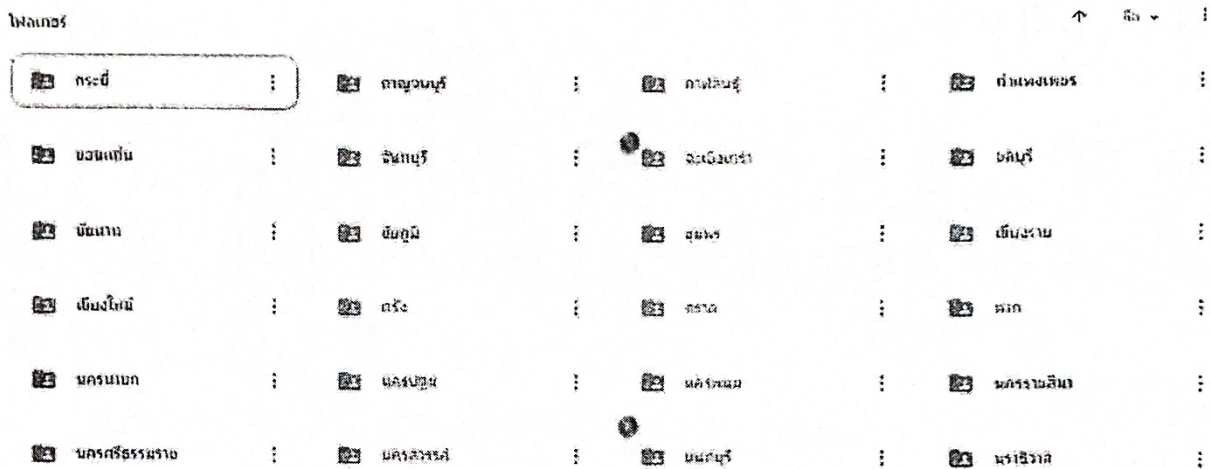
โทร. ๐ ๒๒๕๑ ๙๐๐๐ ต่อ ๒๓๑๒

ขั้นตอนการจัดส่งรูปภาพ/ภาพเคลื่อนไหวทาง Google Drive

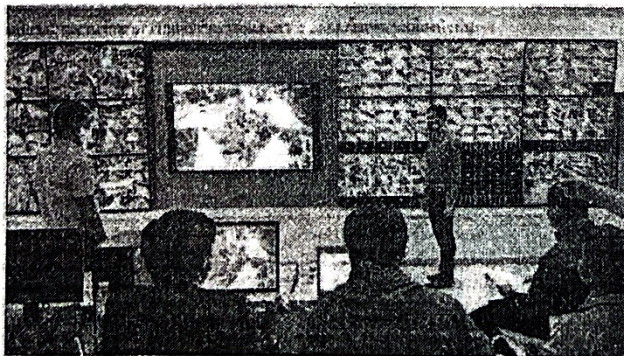
๑. สแกน QR Code นี้ เพื่อไปยัง Google Drive



๒. เข้าโฟลเดอร์จังหวัดของตนเอง



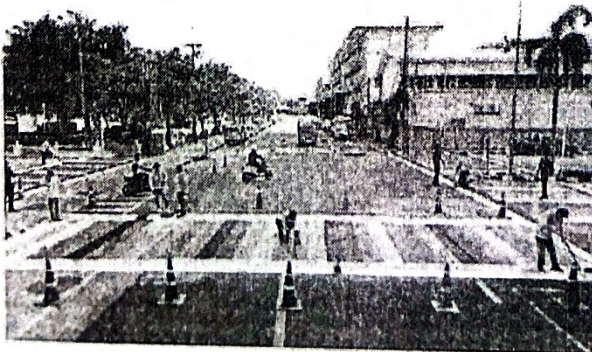
๓. เลือกรูปภาพที่แสดงให้เห็นการดำเนินงาน/ผลการดำเนินงาน และตั้งชื่อไฟล์เป็นชื่อ อปท. ตามด้วยชื่อกิจกรรม



(ทม.หัวหิน-ติดตั้ง CCTV)



(ทม.บางกร่าง-เตรียมความพร้อมรถฉุกเฉิน)

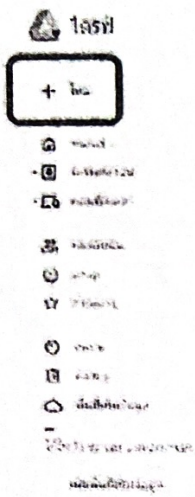


(ทน.อุบลราชธานี-ปรับปรุงทางม้าลาย)



(ทต.แม่แรม-ตั้งศูนย์บริการนักท่องเที่ยว)

๔. อัปโหลดไฟล์รูปภาพที่เปลี่ยนชื่อแล้วลง Google Drive ของจังหวัดตนเอง



ค้นหาโฟลเดอร์

โฟลเดอร์ของฉัน > รูปภาพการอ่าน

เอกสาร > รูปภาพ > โฟลเดอร์

โฟลเดอร์ของฉัน

โฟลเดอร์ของฉัน

โฟลเดอร์ของฉัน

โฟลเดอร์ของฉัน

โฟลเดอร์ของฉัน

โฟลเดอร์ของฉัน

โฟลเดอร์ของฉัน

โฟลเดอร์ของฉัน

โฟลเดอร์ของฉัน

โฟลเดอร์ของฉัน

โฟลเดอร์ของฉัน

โฟลเดอร์ของฉัน

โฟลเดอร์ของฉัน

โฟลเดอร์ของฉัน

โฟลเดอร์ของฉัน

โฟลเดอร์ของฉัน

โฟลเดอร์ของฉัน

โฟลเดอร์ของฉัน

โฟลเดอร์ของฉัน

โฟลเดอร์ของฉัน

โฟลเดอร์ของฉัน

โฟลเดอร์ของฉัน

โฟลเดอร์ของฉัน

โฟลเดอร์ของฉัน

โฟลเดอร์ของฉัน

โฟลเดอร์ของฉัน

โฟลเดอร์ของฉัน

โฟลเดอร์ของฉัน

โฟลเดอร์ของฉัน

โฟลเดอร์ของฉัน

โฟลเดอร์ของฉัน

โฟลเดอร์ของฉัน

โฟลเดอร์ของฉัน

โฟลเดอร์ของฉัน

โฟลเดอร์ของฉัน

โฟลเดอร์ของฉัน

โฟลเดอร์ของฉัน

โฟลเดอร์ของฉัน

โฟลเดอร์ของฉัน

โฟลเดอร์ของฉัน

โฟลเดอร์ของฉัน

โฟลเดอร์ของฉัน

โฟลเดอร์ของฉัน

โฟลเดอร์ของฉัน

โฟลเดอร์ของฉัน

โฟลเดอร์ของฉัน

โฟลเดอร์ของฉัน

โฟลเดอร์ของฉัน

โฟลเดอร์ของฉัน

โฟลเดอร์ของฉัน

โฟลเดอร์ของฉัน

โฟลเดอร์ของฉัน

โฟลเดอร์ของฉัน

โฟลเดอร์ของฉัน

โฟลเดอร์ของฉัน

โฟลเดอร์ของฉัน

๑. เลือก "เพิ่ม"

๒. เลือก "อัปโหลดไฟล์"

เอกสาร > รูปภาพการอ่าน > รูปภาพการอ่าน > กรอบ > ๕

เอกสาร > รูปภาพการอ่าน > รูปภาพการอ่าน > กรอบ > ๕



โฟลเดอร์ของฉัน

โฟลเดอร์ของฉัน

